

<b>AGENCE / CONTACT</b>	PAU
-------------------------	-----

matériel révisé/ éprouvé par organisme / batterie NEUVE garantie 2 ans

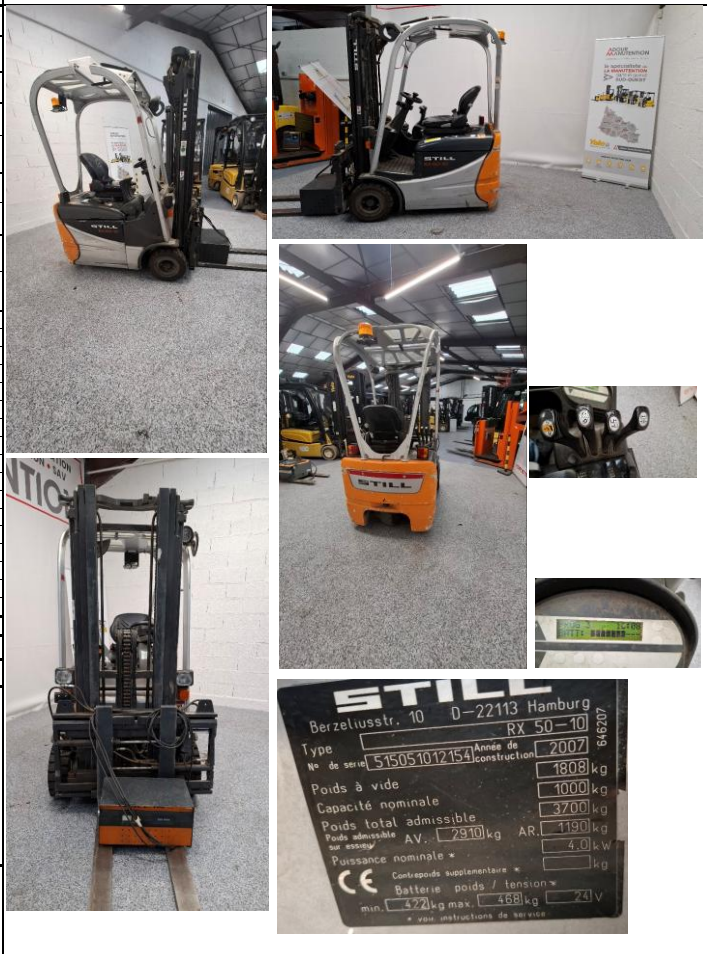


<b>N° de MATRICULE:</b>	<b>PROV 30000</b>
<b>FAMILLE:</b>	<b>chariot élévateur frontal électrique 3 roues compact</b>
<b>MARQUE:</b>	STILL
<b>TYPE:</b>	RX50-10
<b>N° de SERIE:</b>	515051012154/
<b>Capacité nominale :</b>	<b>1000 KG CDG 500mm (630 kg a 4500 mm)</b>
<b>millésime/Année de Construction :</b>	<b>2007</b>
<b>Compteur Horaire :</b>	<b>6000 h</b>
<b>Energie :</b>	<b>électrique</b>
<b>Type de mât :</b>	TRIPLEX GLL
<b>Hauteur hors tout (h1):</b>	2150 mm
<b>Hauteur de pose (h3):</b>	4500 mm
<b>Hauteur maxi levé(h4):</b>	5130 mm
<b>Longueur des fourches:</b>	1200 mm
<b>Type de pneumatiques:</b>	PPS
<b>BATTERIE</b>	
Batterie - Marque	NEUVE GARANTIE 2 ANS
Batterie - Type éléments	625 Ah
Tension	24V
Remplissage centralisé	oui
<b>CHARGEUR</b>	
Marque	suivant dispo
Type	T24/80
Mono / Tri	MONO
Tension	230 V
<small>(vérifier adéquation de votre branchement électrique)</small>	
<b>EQUIPEMENTS INCLUS</b>	
4 valves hydrauliques	<b>VOTRE BON POUR COMMANDE</b>
TDL et positionneur de fourches	<b>(signature et cachet commercial)</b>
<b>ECLAIRAGE TRAVAIL AV ET AR = FEU A ECLATS</b>	
<b>Garantie pièces et main d'œuvre:</b>	3 mois
<b>délai de livraison:</b>	disponible 6 à 8 semaines
<b>conditions de règlement:</b>	30% à la commande le solde à la livraison par virement ou traite 30 J
<b>validité de l'offre</b>	15 jours sauf vente entre temps

GARANTIE OCCASION APPROUVÉE	BRONZE
Prix de vente ( hors transport):	<b>10800,00 € HT</b>
option peinture bas de caisses et contrepoid:	<b>NON</b>
frais de livraison :	<b>suivant distance</b>

\* TVA 20 % en sus

**PHOTOS**



**STILL**  
Berzeliusstr. 10 0-22113 Hamburg  
Type RX 50-10  
No de serie 515051012154 Année de construction 2007 646207  
Poids à vide 1808 kg  
Capacité nominale 1000 kg  
Poids total admissible 3700 kg  
Poids admissible sur essai AV. 2910 kg AR. 1190 kg  
Puissance nominale 4.0 kW  
Contrepoids supplémentaire \*  
Batterie poids / tension  
min. 372 kg max. 468 kg 24 V  
\* voir instructions de service