

# INCLINEUR ELECTROMANUEL

**EBT 750**



750 kg



750 mm



<90°



304  
Stainless  
Steel

- **Design hygiénique innovant**
- **Châssis résistant aux environnements corrosifs**
- **Structure robuste et durable**

Le inclineur ULMA Inoxtruck offre une manipulation / retournement de charges ergonomique, grâce au système de basculement à 90°. Cet équipement bénéficie d'un design hygiénique permettant un nettoyage quotidien pour limiter les risques de contamination microbologique, et d'un système ergonomique permettant de transporter, incliner et basculer les caisses.



Voir vidéo



## Design Hygiénique Innovant

Châssis et fourches totalement ouvert, compartiments étanche pour le système de levage, l'électronique et les commandes de levée/descente (IP65). Sa conception est ce qui le caractérise le mieux: structure ouverte et soudures continues empêchent l'accumulation de saletés et permettent le nettoyage quotidien sans affecter son fonctionnement.

## Ergonomie et Rendement

Design ergonomique de la poignée, boutons de commandes hydrauliques et d'arrêt d'urgence rabattable garantissant un maintien décontracté à l'utilisateur, châssis offrent à l'opérateur des manipulations aisées et sans stress pendant le transport et le basculement des denrées.

## 100% Acier Inoxydable

Fabriqué à 100% en acier inoxydable, incluant le système hydraulique.

## Maintenance Minimum

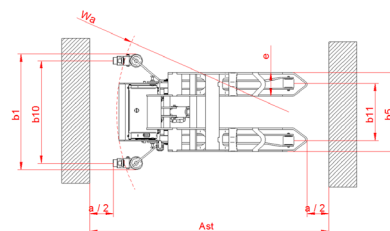
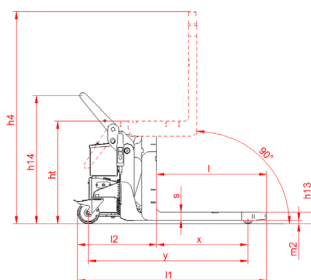
Tous les roulements sont étanches et auto-lubrifiés. Toutes les pièces en mouvements sont équipées de roulements en polymères sans entretien. La batterie étanche, incluse, est sans entretien.

Caractéristiques						
1.1	Fabricant (Abréviation)			ULMA Inoxtruck	ULMA Inoxtruck	ULMA Inoxtruck
1.2	Modèle			EBT750	EBT750i	EBT750XH
1.4	Conducteur: manuel, accompagnant, debout, assis			Manuel	Manuel	Manuel
1.5	Capacité de charge	Q	kg	750	750	750
1.6	Centre de gravité de la charge	C	mm	400	400	400
1.8	Distance de la charge	X	mm	665	665	665
1.9	Empattement	Y	m	1100	1100	1100
1.10	Châssis			AISI 304L	AISI 304L	AISI 304L
1.11	Tôle			AISI 304L	AISI 304L	AISI 304L
Poids						
2.1	Poids (avec charge nominale et batterie)		kg	920	987	950
2.2	Charge par essieu avec charge (côté timon/charge)		kg	165 / 755	174 / 813	170 / 780
2.3	Charge par essieu sans charge (côté timon/charge)		kg	108 / 62	150 / 87	127 / 73
Roues, Groupe Motorpropulseur						
3.1	Type de bandages: P=Polyuréthane, PA=Polyamide (nylon), Vul=-Vulkollan, (côté timon/charge)			PA/PA	PA/PA	PA/PA
3.2	Dimensions roues (roues directrices)			160 X 58	160 X 58	160 X 58
3.3	Dimensions roues (roues porteuses)			82 X 67	82 X 67	82 X 67
3.5	Nombre de roues, côté timon/charge (x=motrice)			2/2	2/2	2/2
3.6	Voie (au centre des roues), côté timon	b10	mm	740	740	740
3.7	Voie (au centre des roues), côté charge	b11	mm	415	415	415
Dimensions						
4.4	Hauteur totale avec fourches levées	h4	mm	1550	1550 -1750	1750
4.9	Hauteur du timon (minimum/maximum)	h14	mm	960	960	960
4.15	Hauteur des fourches abaissées	h13	mm	90	90	90
4.19	Longueur totale	l1	mm	1405	1405	1405
4.20	Longueur au talon des fourches	l2	mm	604	604	604
4.22	Dimensions des fourches (épaisseur/largeur/longueur)	s/e/l	mm	60/170/800	60/170/800	60/170/800
4.25	Ecartement extérieur des fourches (minimum/maximum)	b5	mm	570	570	570
4.32	Garde au sol au milieu de l'empattement (fourches abaissées)	m2	mm	25	25	25
4.34a	Largeur d'allée avec palette 800 x 1200mm en long	Ast	mm	2060	2060	2060
4.35	Rayon de braquage	Wa	mm	1330	1330	1330
4.42	Hauteur de déversement	ht	mm	750	750 - 950	950
4.43	Angle de déversement	°		90	90	90
Performances						
5.2	Vitesse de levée avec/sans charge		s	17/14	17/14	17/14
5.3	Vitesse de descente avec/sans charge		s	11/17	11/17	11/17
Moteur électrique						
6.2	Moteur de levage (15% en temps)		kW	2	2	2
6.4	Tension/capacité de la charge avec décharge de 5 heures		V/Ah	12/52	12/52	12/52
6.5	Poids de la batterie		kg	18	18	18

Les produits ULMA Inoxtruck sont en constante évolution. De ce fait, les produits, options et spécifications peuvent être modifiés sans préavis. ULMA Inoxtruck's products are constantly improving. Because of this reason, some materials, options and specifications can be changed without previous notification.

#### OPTIONS:

- Alimentation 230V
- Acier inoxydable AISI 316L



ULMA Servicios de Manutención S.Coop.