

AGENCE / CONTACT	PAU
------------------	-----

matériel contrôlé atelier/retouches peintures bas de caisses et contrepoids/éprouvé par organisme

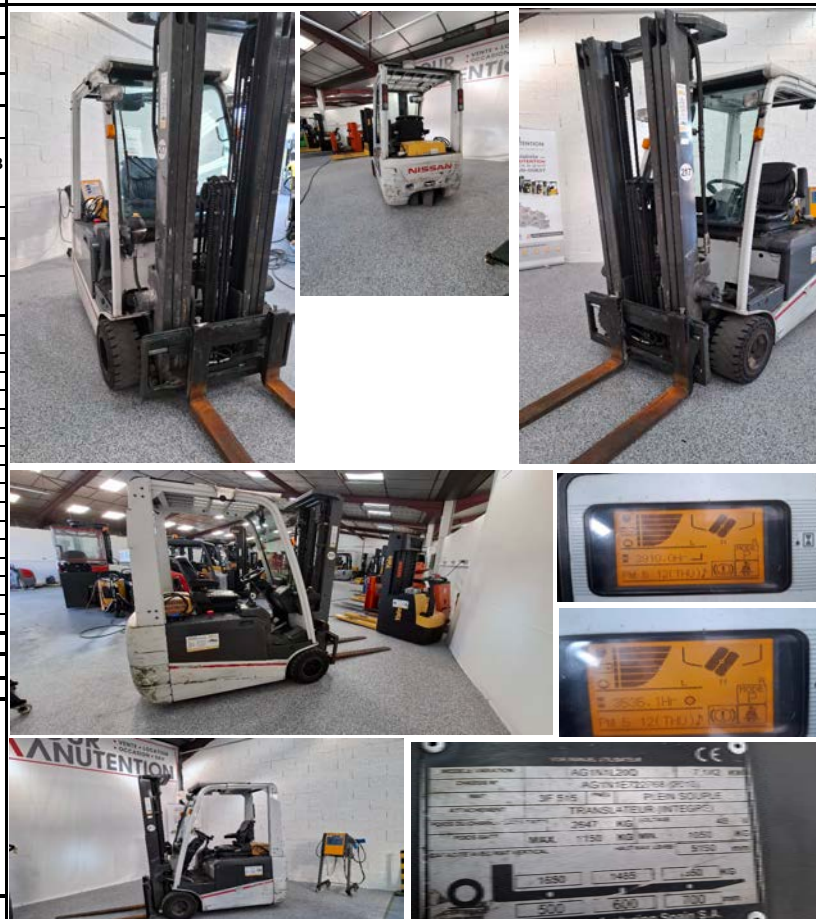


Prix de vente (hors transport):	14000,00 € HT	
option peinture bas de caisse et contrepoids:	incluse	
frais de livraison :	en sus suivant distance	

* TVA 20 % en sus

N° de MATRICULE:	16578
FAMILLE:	Chariot élévateur électrique 3 roues
MARQUE:	NISSAN
TYPE:	AG1N1L20Q
N° de SERIE:	722768
Capacité nominale :	2000 KG à 500 mm CDG
millésime/Année de Construction :	2016
Compteur Horaire :	traction 1600 h et 3910 h traction + pompe
Energie :	electrique
Type de mât :	TRIPLEX grande levée libre
Hauteur hors tout (h1):	2250 mm
Hauteur de pose (h3):	5150 mm
Hauteur maxi levé(h4):	5730 mm
Longueur des fourches:	1200 mm
Type de pneumatiques:	PPS
BATTERIE	
Batterie - Marque	REGENEER GARANTIE 12 mois
Batterie - Type éléments	750 Ah
Tension	48V
Remplissage centralisé	oui
CHARGEUR	SO
Marque	SO
Type	T48/100
Mono / Tri	tri
Tension	380 V
(vérifier adéquation de votre branchement électrique)	prise 32 A 3 phase+terre
EQUIPEMENTS INCLUS	
TDL+ positionneur	VOTRE BON POUR COMMANDE
pare brise avant +toit de protection	(signature et cachet commercial)
ECLAIRAGE complet	
4 valves hydrauliques	
Garantie pièces et main d'œuvre : 3 mois	
Délai de livraison : 5 semaines (délai appro batterie)	
Conditions de règlement : 30 % à la commande le solde à la livraison par traite ou virement 30 jours.	
Validité de l'offre : 1 mois sauf vente entre temps	

PHOTOS



ADOUR MANUTENTION

